

Die STELLA GRUPPE ist ein international tätiges mittelständisches Familienunternehmen, das seit mehr als 100 Jahren hochwertige Präzisions-schleifkörper produziert.

-  Fertigung auf höchstem Qualitätsniveau
-  Herstellerkompetenz durch qualifiziertes Fachpersonal
-  Innovative Produktentwicklung im eigenen Haus
-  Zertifizierung nach ISO 9001

#### STELLA KERAMIK GmbH

Kirchenlamitzer Str. 15  
95126 Schwarzenbach/Saale  
Telefon +49 9284 806-0  
Telefax +49 9284 806-30  
E-Mail [info@stella-gruppe.de](mailto:info@stella-gruppe.de)

#### SCHMIRGELWERK CHEMNITZ GmbH

Draisdorfer Str. 6  
09114 Chemnitz  
Telefon +49 371 452008-0  
Telefax +49 371 452008-10  
E-Mail [info@schmirgelwerk-chemnitz.de](mailto:info@schmirgelwerk-chemnitz.de)

#### CAPILLAR SCHLEIFKÖRPERWERK GmbH

Zur Adria 37  
02694 Crosta bei Bautzen  
Telefon +49 35934 4628  
Telefax +49 35934 4608  
E-Mail [info@capillar-schleifkoerperwerk.de](mailto:info@capillar-schleifkoerperwerk.de)

#### WEFRA SCHLEIFMITTEL GmbH

Kirchenlamitzer Str. 15  
95126 Schwarzenbach/Saale  
Telefon +49 9284 806-90  
Telefax +49 9284 806-35  
E-Mail [info@wefra.com](mailto:info@wefra.com)

[www.stella-gruppe.de](http://www.stella-gruppe.de)

100  
JAHRE



STELLA GRUPPE®

Präzisions-schleifkörper

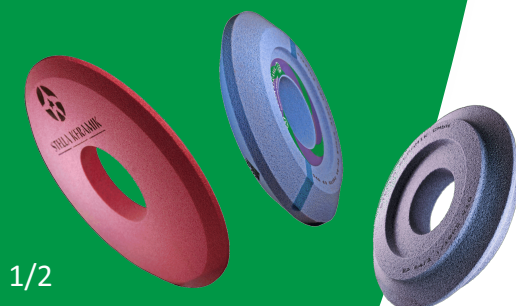
Für unser Werk SCHMIRGELWERK CHEMNITZ in Chemnitz suchen wir **ab sofort**

## Produktionsleiter (m/w/d)

### Ihr Aufgaben-/Verantwortungsbereich

Sie sind zuständig für

- die ordnungsgemäßen Abläufe der Produktionsprozesse im Werk Chemnitz. Dazu zählt die Disposition von Roh-, Hilfs- und Betriebsstoffen sowie der technischen Ausrüstungen, die Überwachung der laufenden Aufträge in der Produktion hinsichtlich Einhaltung von Terminen und Qualität und die Zuarbeit von Daten für die Komplettkalkulation unserer Produkte.
- die Organisation und Auftragserteilung für Wartungs- und Instandhaltungsarbeiten der technischen Ausrüstungen in Zusammenarbeit mit der Schlosserei sowie die Angebots- und Kostenvergleiche für Zulieferungen und Dienstleistungen.
- die Ihnen unterstellten Mitarbeiter/innen, die Personalplanung und Personalqualifizierung und für die Gewährleistung des Einsatzes von qualifiziertem Personal für die qualitätsgerechte Durchführung der Prozesse vom Rohstoffeingang bis zum Versand.
- die Einführung neu- und weiterentwickelter Produkte und/oder Verfahren und Technologien, einschließlich der Probenherstellung.
- die Planung und Realisierung von Investitionen in Abstimmung mit der Geschäftsleitung.
- die Einhaltung des Sicherheits- und Arbeitsschutzes, die Durchführung von Arbeitsschutzunterweisungen und die Erstellung bzw. Weiterentwicklung der betrieblichen Gefährdungsbeurteilungen.
- die Kontrollen des Produktionsgebäudes und Firmengrundstücks und der zugehörigen Infrastruktur in Abstimmung mit der Geschäftsleitung sowie die Überwachung der beauftragten Dienstleister und die Kommunikation und Terminabstimmungen mit Behörden und Sachverständigen.
- die Aufrechterhaltung des QM-Systems in Zusammenarbeit mit der QM-Beauftragten und die Überwachung der Einhaltung der Verfahrens- und Arbeitsanweisungen und für die Mitarbeit bei deren Ausarbeitung bzw. Präzisierung.
- die Entscheidung über die Rückweisung mangelhafter Lieferungen, eingeschränkte Freigabe oder Sperrung/Verschrottung von Produkten.
- die Mitarbeit bei der sachlichen Beurteilung von Reklamationen ggf. in Zusammenarbeit mit externen Stellen zur Ermittlung der Ursachen bzw. des Verursachers.
- die Sicherung der Qualitätsfähigkeit von Maschinen, Anlagen und Prozessen auf der Basis der Ergebnisse von Qualitätsfähigkeitsuntersuchungen.
- die Förderung der Zusammenarbeit zwischen den einzelnen Bereichen durch Qualitätsbesprechungen und die Kontrolle rücklaufender Werkstattaufträge mit dem Ziel der ständigen Verbesserung der Fertigungsprozesse inkl. der Anleitung und Kontrolle der Mitarbeiter für die Prüfmittelüberwachung.



Die  
STELLA GRUPPE  
ist ein international  
tätiges mittelständisches  
Familienunternehmen, das  
seit mehr als 100 Jahren  
hochwertige Präzisions-  
schleifkörper produziert.

100  
JAHRE



STELLA GRUPPE®  
Präzisions Schleifkörper

-  Fertigung auf höchstem Qualitätsniveau
-  Herstellerkompetenz durch qualifiziertes Fachpersonal
-  Innovative Produktentwicklung im eigenen Haus
-  Zertifizierung nach ISO 9001

#### STELLA KERAMIK GmbH

Kirchenlamitzer Str. 15  
95126 Schwarzenbach/Saale  
Telefon +49 9284 806-0  
Telefax +49 9284 806-30  
E-Mail [info@stella-gruppe.de](mailto:info@stella-gruppe.de)

#### SCHMIRGELWERK CHEMNITZ GmbH

Draisdorfer Str. 6  
09114 Chemnitz  
Telefon +49 371 452008-0  
Telefax +49 371 452008-10  
E-Mail [info@schmirgelwerk-chemnitz.de](mailto:info@schmirgelwerk-chemnitz.de)

#### CAPILLAR SCHLEIFKÖRPERWERK GmbH

Zur Adria 37  
02694 Crosta bei Bautzen  
Telefon +49 35934 4628  
Telefax +49 35934 4608  
E-Mail [info@capillar-schleifkoerperwerk.de](mailto:info@capillar-schleifkoerperwerk.de)

#### WEFRA SCHLEIFMITTEL GmbH

Kirchenlamitzer Str. 15  
95126 Schwarzenbach/Saale  
Telefon +49 9284 806-90  
Telefax +49 9284 806-35  
E-Mail [info@wefra.com](mailto:info@wefra.com)

[www.stella-gruppe.de](http://www.stella-gruppe.de)

## Produktionsleiter (m/w/d)

### Ihre Qualifikation

- Facharbeiter- oder Hochschulabschluss, Fachrichtung Maschinenbau oder Silikattechnik bzw. Chemische Verfahrenstechnik
- idealerweise mehrjährige Erfahrungen bei der Herstellung von Schleifmitteln (Gesamtprozess) sowie bei der Leitung und Organisation von Arbeitskollektiven
- Zusätzliche Kenntnisse in den Bereichen REFA, Technische Keramik und Anwendungen wie Schleifen und Honen wünschenswert.
- Fachliche Kenntnisse und Fertigkeiten zu Rohstoffen, Rohstoffeinsatz und deren Eigenschaften für die Fertigung von Schleifkörpern
- Technologische Kenntnisse zur Fertigung keramischer und/oder kunstharzgebundener Schleifkörper
- Konstruktive und technologische Kenntnisse des Maschinenbaus
- Betriebswirtschaftliche Grundkenntnisse
- Kenntnisse auf dem Gebiet des Qualitätsmanagements, insbesondere ISO 9000 ff.
- Durchführen von Entwicklungsaufgaben
- Organisation von Produktionsprozessen
- Kenntnisse zur Einhaltung des Arbeitsschutzes und der Sicherheitstechnik
- Sicherer Umgang mit MS Office und ERP-Systemen

### Sie erwartet

- eine abwechslungsreiche und flexible Tätigkeit in einem familiengeführten, mittelständischen Unternehmen
- ein motiviertes Team und ein wertschätzendes Arbeitsumfeld
- Schulungs- und Weiterqualifizierungsmöglichkeiten
- eine Regelarbeitszeit von 38 Wochenstunden ohne Schichtarbeit und eine tarifliche Vergütung gem. Bundesentgelttarifvertrag (BERTV) inkl. 13. Monatseinkommen und Urlaubsgeld.

### Starten Sie jetzt und werden Teil unseres Teams!

Bitte senden Sie Ihre vollständigen Bewerbungsunterlagen an:

**POST** STELLA GRUPPE, Postfach 12 52, 95121 Schwarzenbach/Saale  
**E-MAIL** [bewerbung@stella-gruppe.de](mailto:bewerbung@stella-gruppe.de)  
**ONLINE** [www.stella-gruppe.de/bewerbung](http://www.stella-gruppe.de/bewerbung)

**Innovation** made in Germany

